

IMAGRAM – Inovujeme, Modernizujeme, Aktivizujeme GRAMotnosti

II. podaktivita: „PEDAGOGICKÉ KLUBY“ a „VZDELÁVANIE PEDAGOGICKÝCH ZAMESTNANCOV“

Vzdelávacia aktivita: Zber priestorových dát modernými technológiami výučba podpory aplikovanej geoinformatiky X3D4YSG21 (Expert for 3D Landscape for young students of geoinformatics)

Dňa 13.06.2022 sme sa zúčastnili školenia zameraného na podporu aplikovanej výučby geoinformatiky a ďalších odborných predmetov, rozvíjanie tvorivosti v hľadaní poznatkov v dátach z bežného života využiteľných v rôznych odvetviach, podporu spoznávania špičkových technológií, automatizovaného zberu priestorových dát pre učiteľov a žiakov SPŠS v Žiline, praktické ukážky využitia základných poznatkov v praxi, dáta nasnímané v areáli školy, hneď spoznatelné, ľahko overiteľné.

Lektorom vzdelávacej aktivity bol Ing. Marko Paško z Expert_for_3D_Landscape spol. s r.o.

Počas vzdelávania sme sa oboznámili s výsledkami laserového skenovania prístrojom Riegl VZ-400i zo dňa 04.04.2022.

Fotografické snímky a mračno bodov získané zo skenovania sa spracujú v príslušných programoch na ktoré sme získali licencie z projektu Imagram, ktoré sú nainštalované na učiteľskom PC **AiO PC** v učebni 220.

- PhotoModeler Premium
- SimActive Correlator 3D UAV
- RiScanPro
- Laserdata LIS Pro 3D
- RealityCapture
- Riegl RiPano
- Euclidean UdStream

V Žiline dňa 16.06.2022

Ing. Jozef Dudoň

PhotoModeler Premium [64-bit]: stolička.pmr

File View Create [SmartMatch] Cloud/Mesh Tools Review Window

Select Region Properties Photos Measurements Show Create/Edit... Photo (Main) Point (Quality) Point (All) 2D Point (All) Check Distances (All) Print/Output...

Photo List Photo Windows Photo7 : dsc00533 : 25%

Table Windows Point table - Quality

Id	Name	RMS Resid... (pixels)	Largest Residual (pixels)	Photo Largest Resid...	Photos (used)	X Prec...	Y Prec...	Z Prec...	Tight... (proj... units)	Angle (deg.)	Use In Proce...	Frozen	Photos (mar...)
40		0.404...	0.630299	5	2,3,4,5	0.005...	0.013...	0.010...	0.024...	55.12...	yes	no	2,3,4,5
27		0.410...	0.615521	1	1,2,3...	0.005...	0.013...	0.010...	0.026...	71.31...	yes	no	1,2,3...
34		0.342...	0.565581	1	1,2,3...	0.004...	0.011...	0.007...	0.027...	78.19...	yes	no	1,2,3...
37		0.324...	0.538754	1	1,2,3...	0.004...	0.012...	0.010...	0.022...	74.83...	yes	no	1,2,3...
38		0.304...	0.473716	1	1,2,3...	0.004...	0.012...	0.009...	0.021...	75.14...	yes	no	1,2,3...
39		0.237...	0.368602	5	1,2,3...	0.004...	0.012...	0.009...	0.016...	79.55...	yes	no	1,2,3...
26		0.237...	0.358316	5	2,3,4...	0.004...	0.012...	0.009...	0.012...	55.92...	yes	no	2,3,4...
31		0.159...	0.324710	1	1,2,3...	0.003...	0.011...	0.008...	0.012...	76.89...	yes	no	1,2,3...
21		0.205...	0.297224	6	2,3,4...	0.004...	0.011...	0.008...	0.012...	55.28...	yes	no	2,3,4...
35		0.151...	0.277597	6	1,2,3...	0.004...	0.011...	0.008...	0.010...	78.98...	yes	no	1,2,3...
33		0.148...	0.271195	6	1,2,3...	0.004...	0.011...	0.008...	0.011...	77.97...	yes	no	1,2,3...
22		0.150...	0.220501	6	2,3,4...	0.004...	0.012...	0.009...	0.007...	55.67...	yes	no	2,3,4...
36		0.147...	0.218917	1	1,2,3...	0.004...	0.011...	0.009...	0.008...	78.19...	yes	no	1,2,3...
29		0.118...	0.216336	6	2,3,4...	0.004...	0.012...	0.009...	0.007...	56.86...	yes	no	2,3,4...
23		0.138...	0.214191	7	1,2,3...	0.004...	0.011...	0.008...	0.008...	74.87...	yes	no	1,2,3...
24		0.093...	0.160370	6	1,2,3...	0.003...	0.011...	0.007...	0.005...	75.34...	yes	no	1,2,3...
28		0.138...	0.158281	2	2,3,4,5	0.004...	0.012...	0.010...	0.007...	53.04...	yes	no	2,3,4,5
25		0.092...	0.148706	6	1,2,3...	0.004...	0.011...	0.008...	0.006...	76.05...	yes	no	1,2,3...
32		0.089...	0.125860	8	1,2,3...	0.003...	0.011...	0.008...	0.004...	77.65...	yes	no	1,2,3...
30		0.077...	0.112648	2	1,2,3...	0.004...	0.012...	0.010...	0.004...	73.14...	yes	no	1,2,3...

Units: cm Max. Residual: 8.90px sp: 200 Photo: 8

11:31 16. 6. 2022

RIPANO 20220404_x306_spssza (2) ScanPos001 Used 3D Laser Scanner: RIEGL VZ-400

Prehľadový obrázok

389.38 m 393.30 m

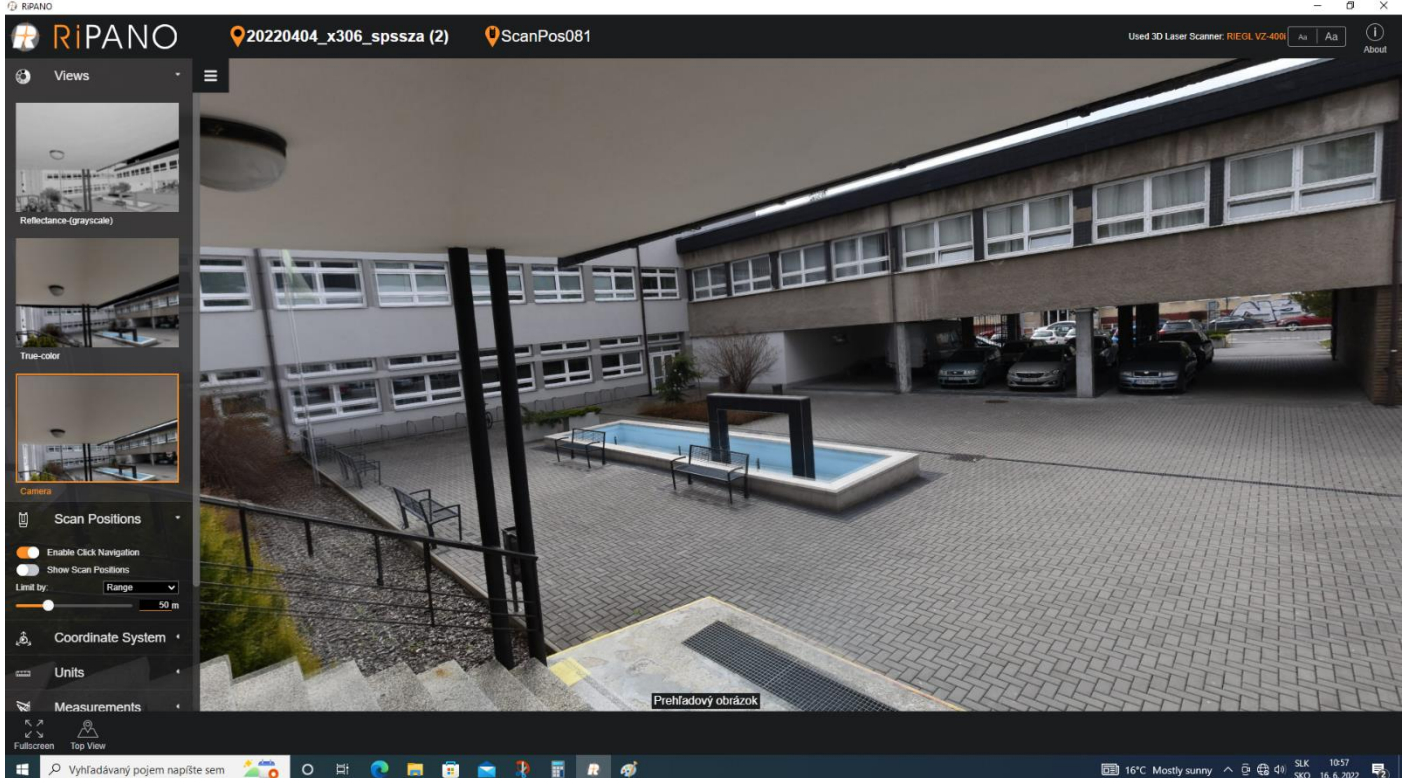
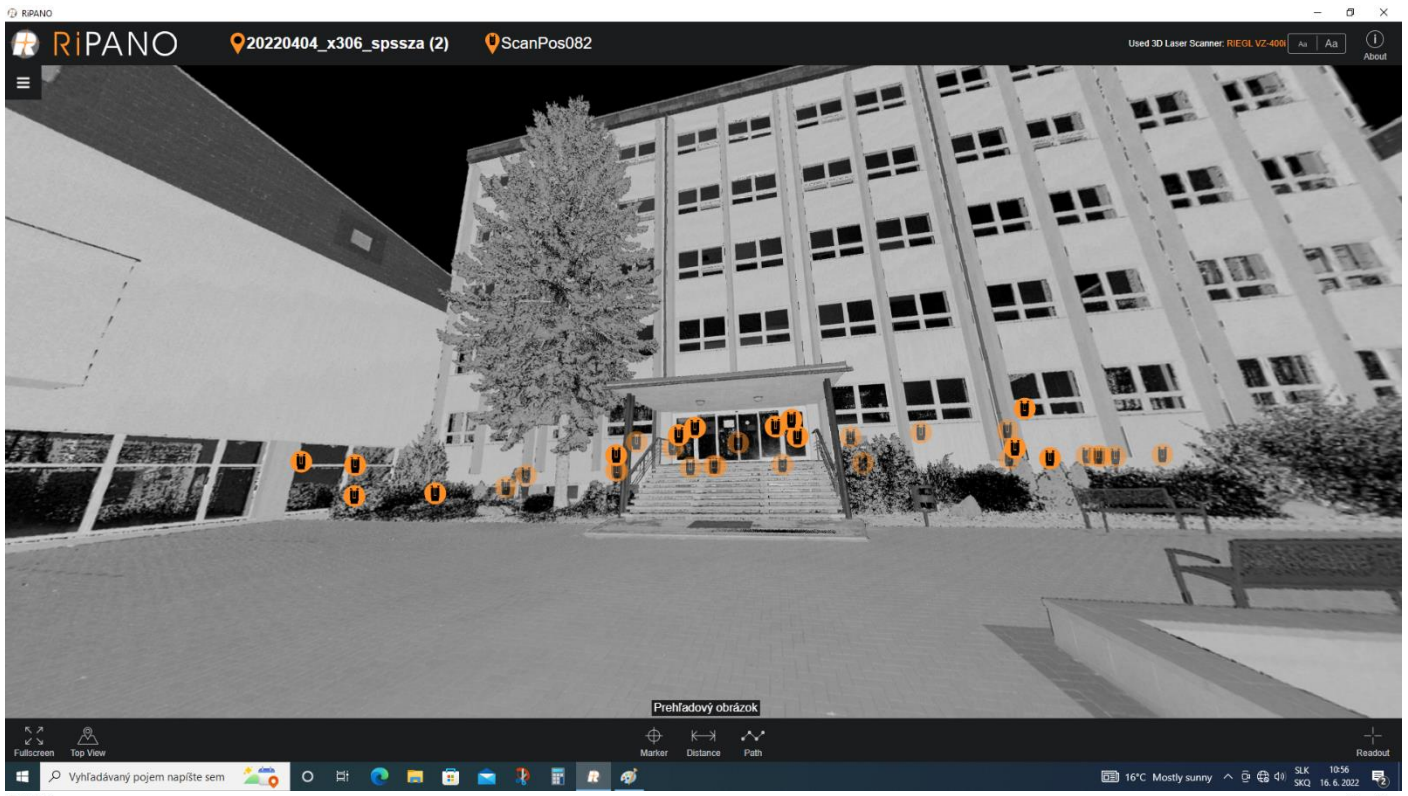
Fullscreen Panorama Side View Section Plan View

Vyhľadávány pojem napíšte sem

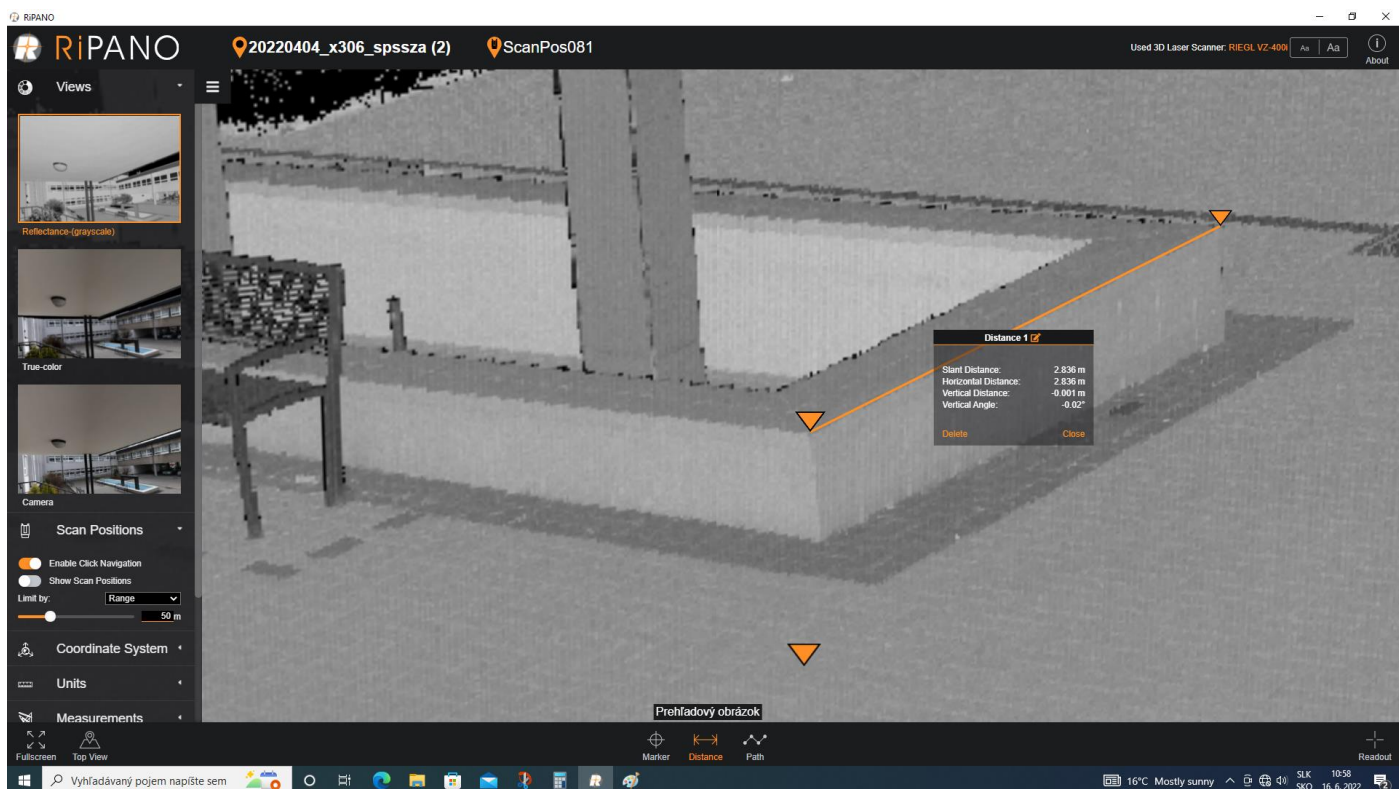
16°C Mostly sunny SLK SKQ 10:55 16. 6. 2022

„Tento projekt sa realizuje vďaka podpore z Európskeho sociálneho fondu a Európskeho fondu regionálneho rozvoja v rámci Operačného programu Ľudské zdroje“

www.esf.gov.sk www.minedu.sk



„Tento projekt sa realizuje vďaka podpore z Európskeho sociálneho fondu a Európskeho fondu regionálneho rozvoja v rámci Operačného programu Ľudské zdroje“
www.esf.gov.sk www.minedu.sk

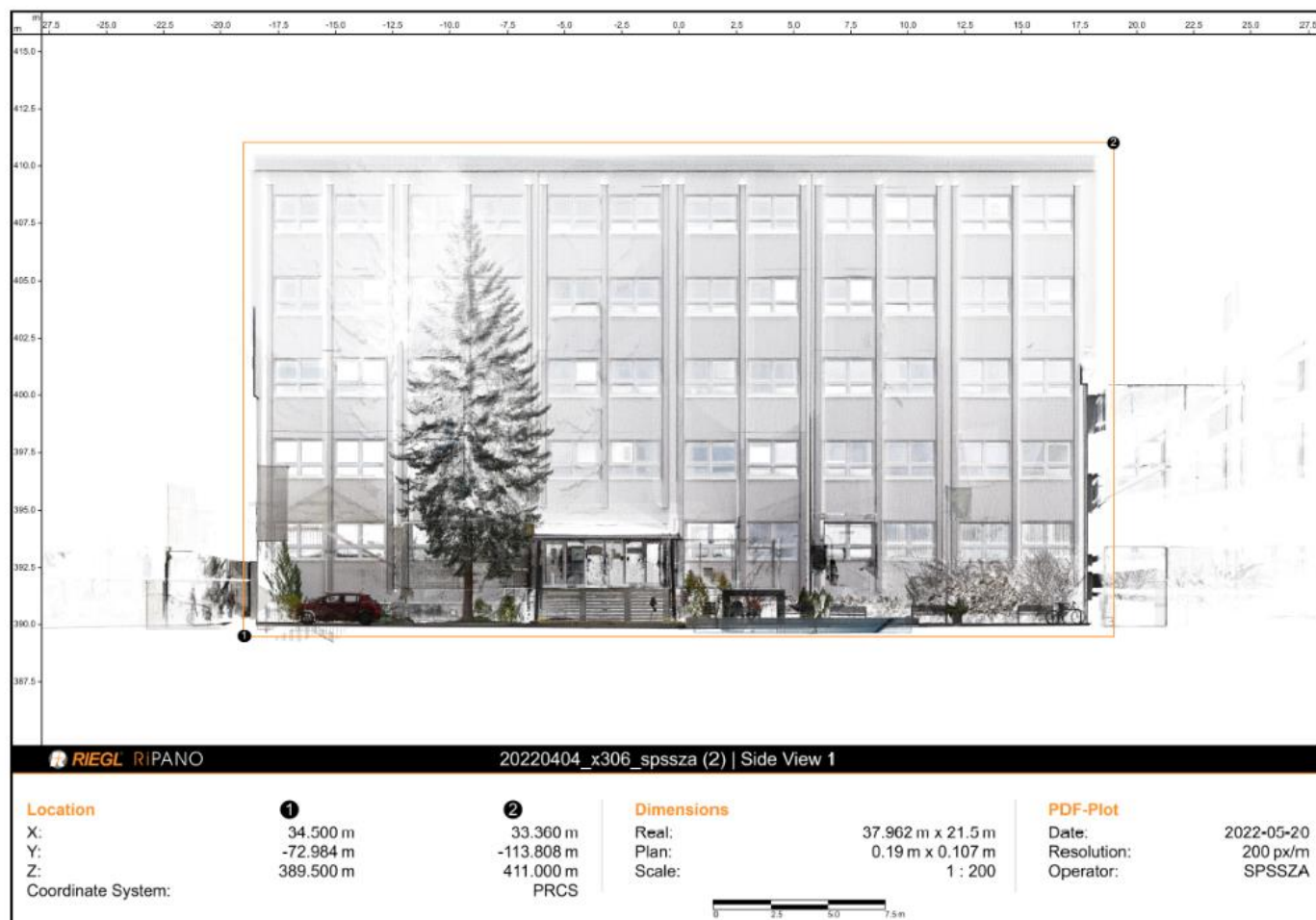


„Tento projekt sa realizuje vďaka podpore z Európskeho sociálneho fondu a Európskeho fondu regionálneho rozvoja v rámci Operačného programu Ľudské zdroje“

www.esf.gov.sk www.minedu.sk

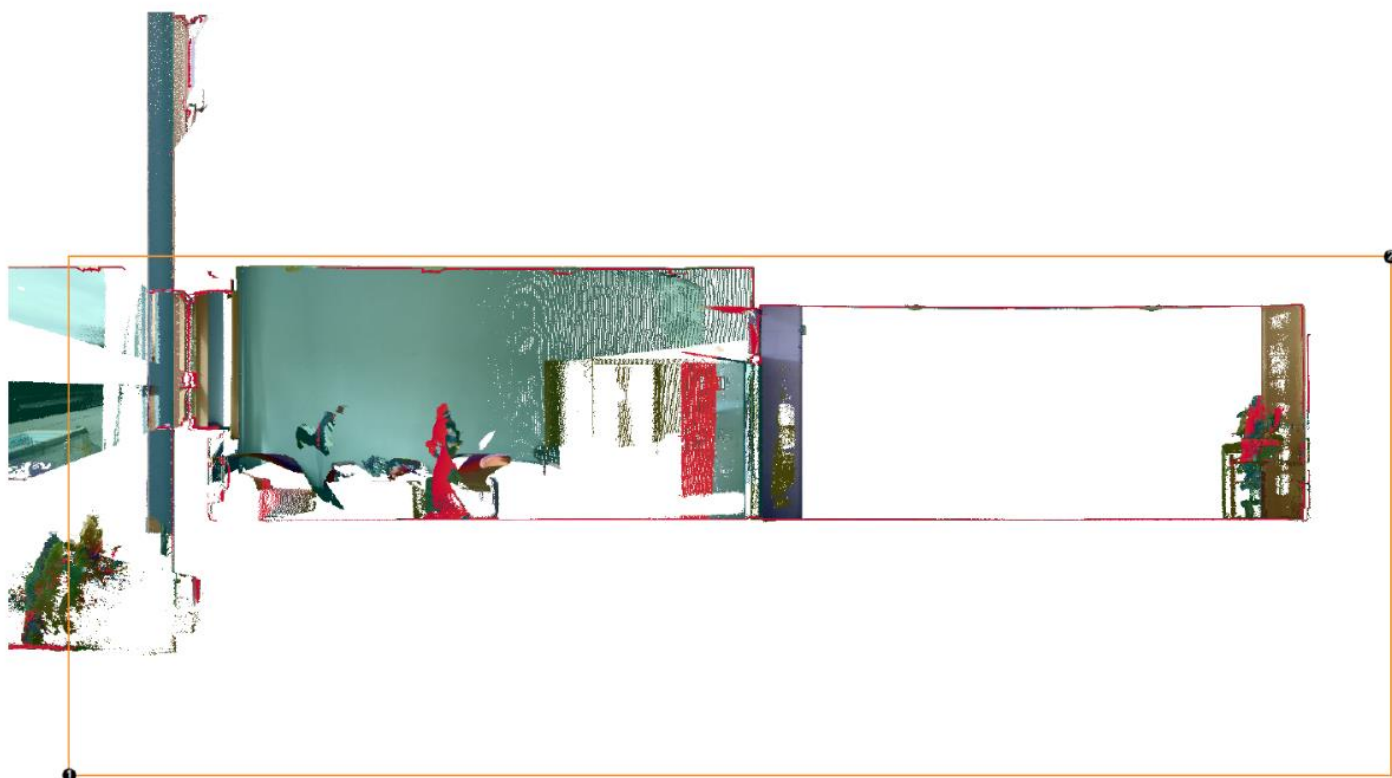
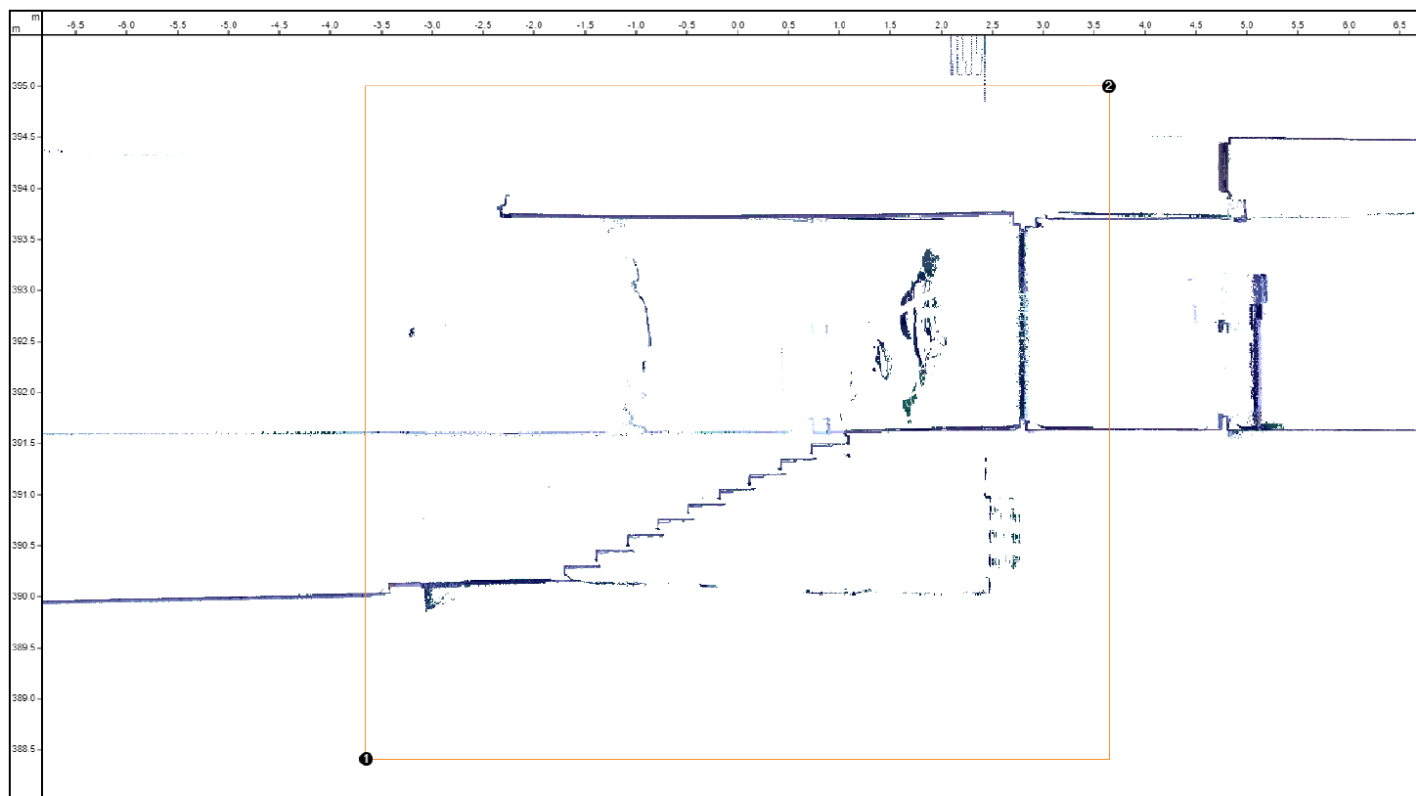


„Tento projekt sa realizuje vďaka podpore z Európskeho sociálneho fondu a Európskeho fondu regionálneho rozvoja v rámci Operačného programu Ľudské zdroje“
www.esf.gov.sk www.minedu.sk

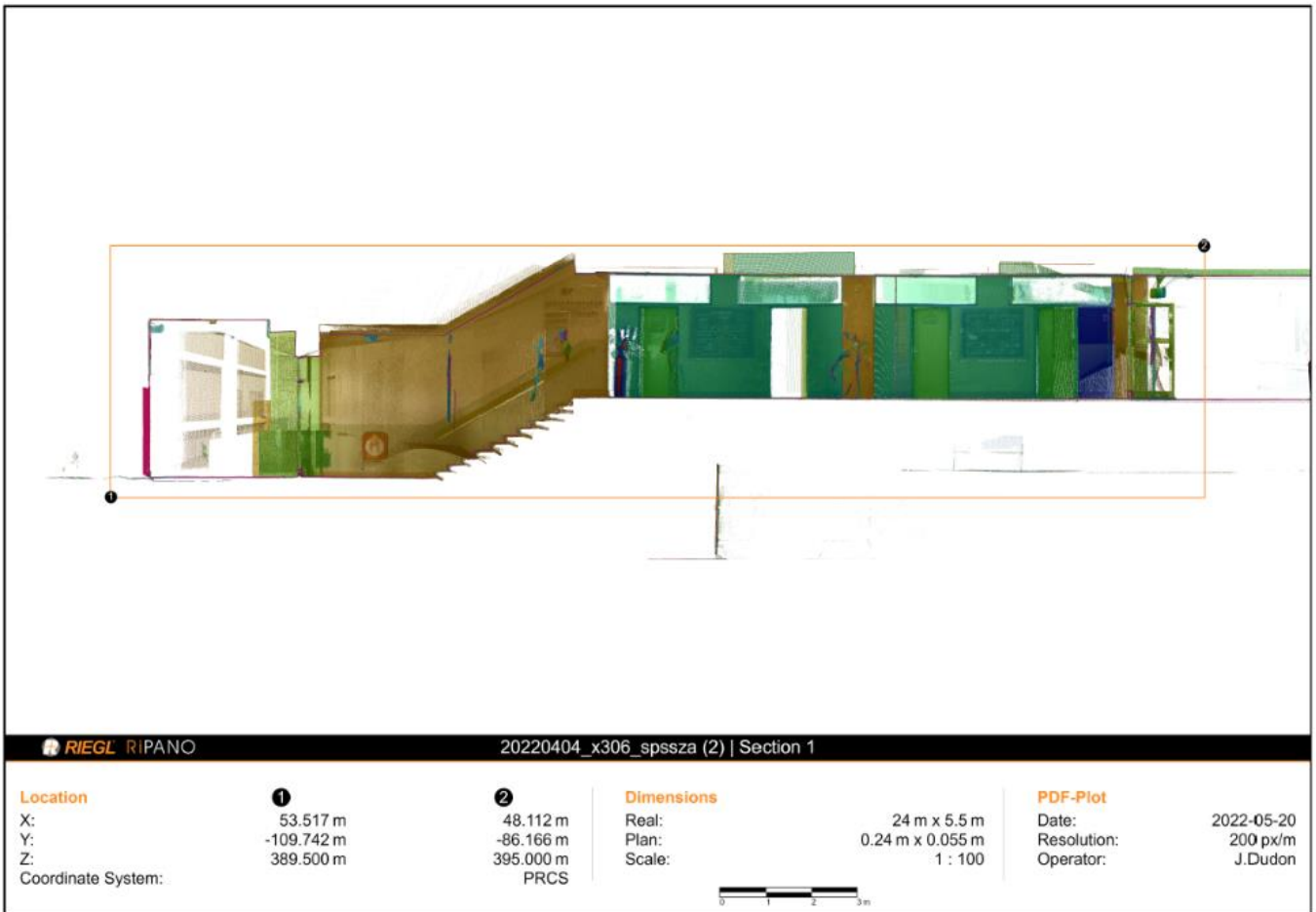
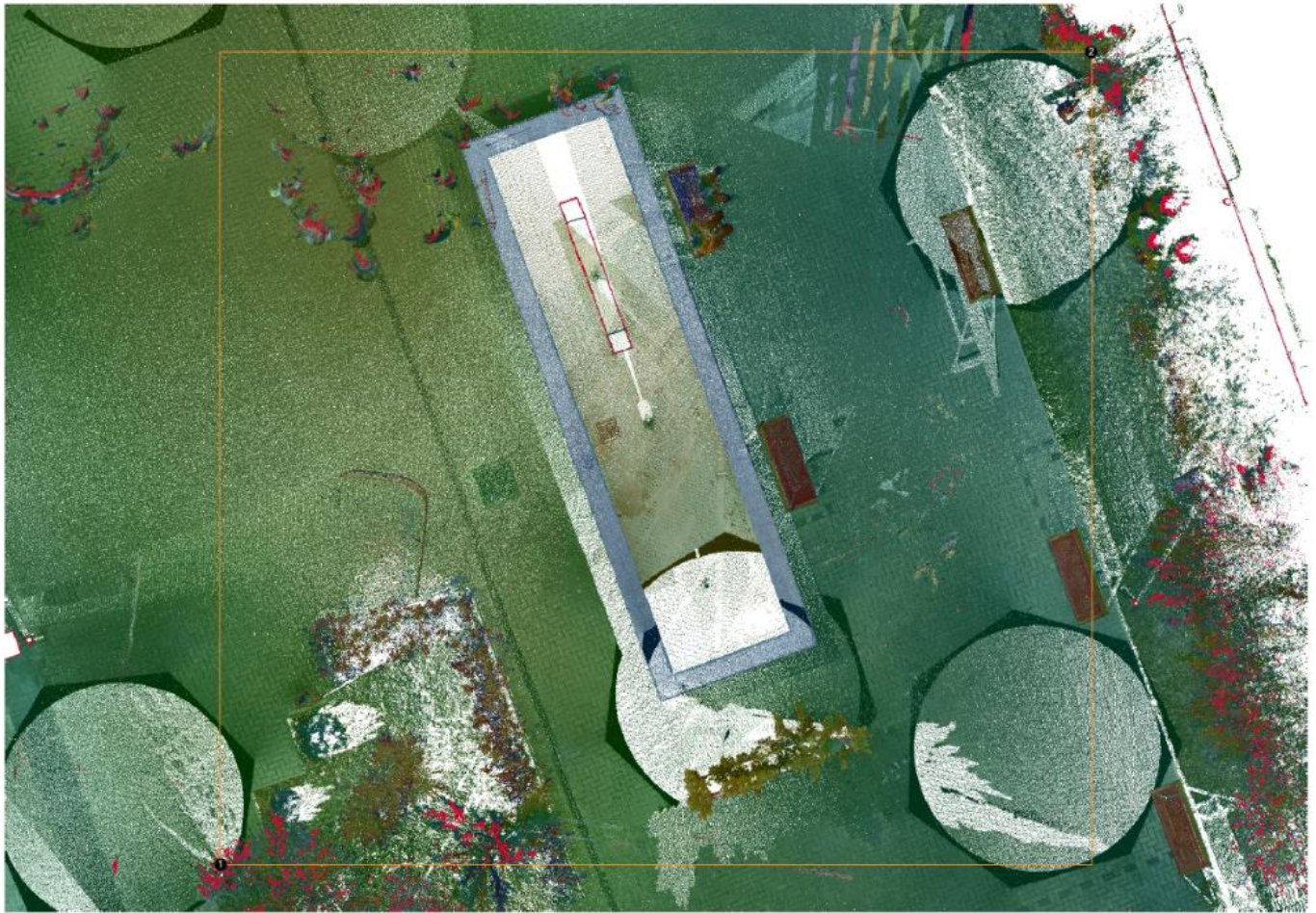


„Tento projekt sa realizuje vďaka podpore z Európskeho sociálneho fondu a Európskeho fondu regionálneho rozvoja v rámci Operačného programu Ľudské zdroje“

www.esf.gov.sk www.minedu.sk



„Tento projekt sa realizuje vďaka podpore z Európskeho sociálneho fondu a Európskeho fondu regionálneho rozvoja
v rámci Operačného programu Ľudské zdroje“
www.esf.gov.sk www.minedu.sk



„Tento projekt sa realizuje vďaka podpore z Európskeho sociálneho fondu a Európskeho fondu regionálneho rozvoja v rámci Operačného programu Ľudské zdroje“

www.esf.gov.sk www.minedu.sk