

**Centrum Edukacji Ekonomiczno - Handlowej
w Tarnowskich Górach**

RAPORT Z EWALUACJI WEWNĘTRZNEJ

Wymaganie

Rodzice są partnerami szkoły lub placówki

Obszar III

Funkcjonowanie szkoły lub placówki w środowisku lokalnym w szczególności w zakresie współpracy z rodzicami uczniów

Raport z ewaluacji przygotowała

Jolanta Winszczyk z zespołem ewaluacyjnym w składzie:

Jolanta Charaputa, Katarzyna Chojnacka, Andrzej Grochowina, Jacek Klica.

Rok szkolny 2019/2020

Spis treści

I. Plan ewaluacji	2
II. Analiza i interpretacja	4
III. Podsumowanie	21
IV. Aneks	22

I. Plan ewaluacji

Przedmiot ewaluacji

W roku szkolnym 2019/2020 dyrektor Centrum Edukacji Ekonomiczno-Handlowej w Tarnowskich Górach podjęła decyzję o przeprowadzeniu ewaluacji wewnętrznej dotyczącej znaczenia działań podejmowanych w ramach współpracy rodziców ze szkołą.

Cel ewaluacji wewnętrznej

Przeprowadzona w roku szkolnym 2019/2020 ewaluacja wewnętrzna ma na celu uzyskanie informacji dotyczących:

- Zakresu współpracy rodziców z nauczycielami
- Form, sposobów i korzyści wynikających z tej współpracy
- Wzajemnych oczekiwań i potrzeb w tym zakresie
- Doskonalenia współdziałania szkoły z rodzicami

Pytania kluczowe:

1. Czy szkoła pozyskuje opinie rodziców dotyczące swojej pracy i w jaki sposób to robi?
2. W jaki sposób wykorzystuje się opinie rodziców?
3. W jaki sposób szkoła wspiera rodziców, jakie proponuje formy współpracy?
4. Czy decyzje w sprawach dotyczących szkoły podejmowane są wspólnie z rodzicami?
5. Czy współpraca z rodzicami i ich opinia ma wpływ na podnoszenie jakości pracy placówki?
6. Jak nauczyciele i rodzice oceniają dotychczasową współpracę?
7. Czy i w jaki sposób rodzice angażują się w działania prowadzone przez szkołę?
8. Czy formy współpracy proponowane przez szkołę są atrakcyjne dla rodziców?
9. W jaki sposób Rada Rodziców współpracuje ze szkołą?
10. Czy poziom współpracy rodziców ze szkołą jest wystarczający?
11. Czy rodzice wychodzą z propozycjami form i działań wzajemnej współpracy, jeżeli tak to jakimi?
12. Jakie są oczekiwania i potrzeby rodziców w zakresie współpracy?

Metody badawcze

Metody i narzędzia badawcze wykorzystane przy ewaluacji:

- Ankiety skierowane do nauczycieli
- Ankiety skierowane do rodziców
- Wywiad z dyrektorem
- Wywiad z opiekunem Rady Rodziców

Próba badawcza

Próba badawcza obejmuje:

- Rodziców uczniów
- Nauczycieli
- Dyrektora
- Opiekuna Rady Rodziców

Zespół ewaluacyjny

Jolanta Winszczyk, Jolanta Charaputa, Andrzej Grochowina, Katarzyna Chojnacka, Jacek Klica.

Harmonogram ewaluacji

Przebieg czynności/zadania	Czas wykonania/terminy	Nauczyciele odpowiedzialni
Przygotowanie planu ewaluacji.	Do 15 .09.2019r	Jolanta Winszczyk
Spotkanie organizacyjne zespołu ewaluacyjnego, przydzielenie zagadnień.	20.09.2019r	Zespół ewaluacyjny
Spotkanie zespołu ewaluacyjnego, analiza narzędzi badawczych. Kolejne terminy spotkań wg zapotrzebowania.	Do 18.10.2019r	Zespół ewaluacyjny
Analiza informacji, wyciąganie wniosków, opracowanie zaleceń.	20.09.2019r - 29.11.2019r	Zespół ewaluacyjny
Przygotowanie raportu z ewaluacji.	1.12.2019r – 20.12.2019r	Jolanta Winszczyk
Przedstawienie raportu z ewaluacji Radzie Pedagogicznej.	Styczeń 2020r	Zespół ewaluacyjny

Sposób prezentacji wyników ewaluacji wewnętrznej

- Nauczycielom na Radzie Pedagogicznej
- Rodzicom i uczniom raport w wersji papierowej zostanie udostępniony w bibliotece
- Raport zostanie opublikowany na stronie internetowej szkoły.

II. Analiza i interpretacja wyników

W celu pozyskania informacji zespół ewaluacyjny przeprowadził ankiety skierowane do rodziców i nauczycieli oraz wywiady z Dyrektorem i opiekunem Rady Rodziców.

A. Ankieta skierowana do rodziców

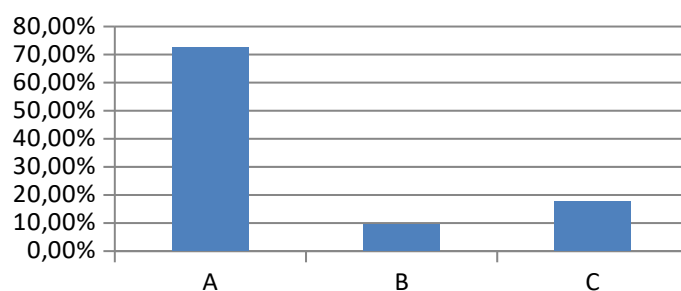
Opracowała Jolanta Charaputa

Ankiety wypełniło 87 rodziców uczniów klas I-IV Centrum Edukacji Ekonomiczno-Handlowej w Tarnowskich Górach (załącznik 1). Liczby przedstawiają wartość procentową wyrażonych opinii.

1. Czy Pani/Pana zdaniem Rodzice powinni aktywnie uczestniczyć w życiu szkoły?

- a) tak
- b) nie
- c) nie mam zdania

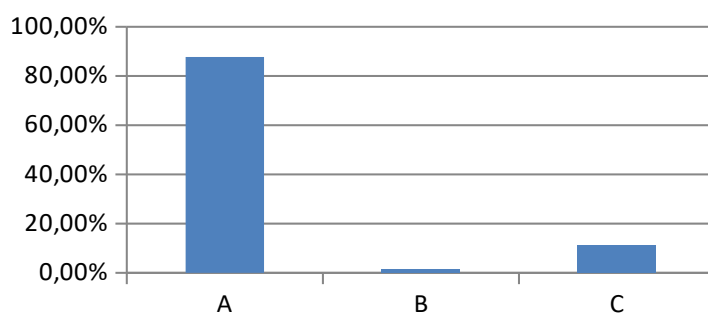
A	B	C
72,6%	9,6%	17,8%



2. Czy w szkole działają organy przedstawicieli Rodziców?

- a) tak
- b) nie
- c) nie wiem

A	B	C
87,7%	1,3%	11%

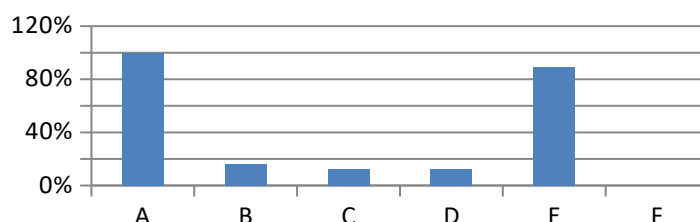


3. Z jakich form kontaktu i współpracy ze szkołą korzysta Pani/Pan najczęściej? (można zaznaczyć więcej niż jedną odpowiedź).

- a) zebrania klasowe

- b) spotkania indywidualne z wychowawcą lub nauczycielami
- c) kontakt telefoniczny
- d) konsultacje
- e) dziennik Librus
- f) inne

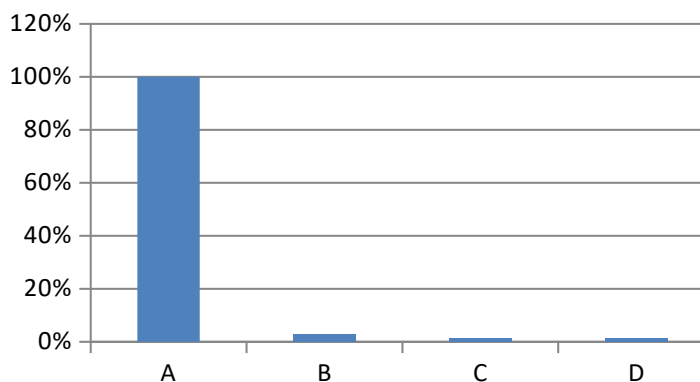
A	B	C	D	E	F
100%	16,4%	12,3%	12,3%	89%	0%



4. Z kim w szkole kontaktuje się Pani/Pan najczęściej? (można zaznaczyć więcej niż jedną odpowiedź).

- a) z wychowawcą
- b) z nauczycielem przedmiotu
- c) z dyrektorem
- d) z pedagogiem

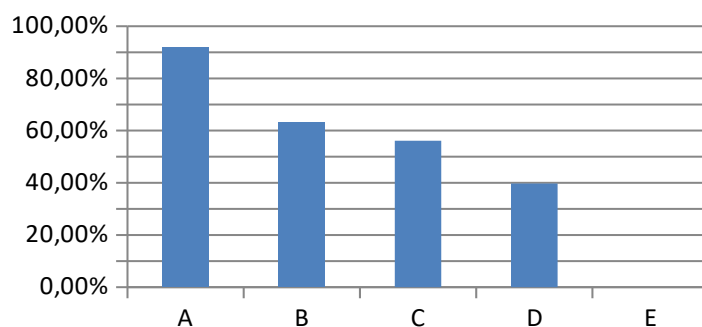
A	B	C	D
100%	2,7%	1,4%	1,4%



5. Jak ocenia Pani/Pan odbywające się w szkole zebrania? (można zaznaczyć więcej niż jedną odpowiedź).

- a) zebrania są dobrze przygotowane i prowadzone
- b) uzyskuję istotne informacje na temat zachowania i postępów w nauce mojego dziecka
- c) dostarczają mi wiele ważnych informacji na temat wydarzeń z życia klasy/szkoły
- d) w czasie ich trwania mam możliwość wypowiedzenia się w istotnej dla mnie sprawie
- e) nie spełniają moich oczekiwań

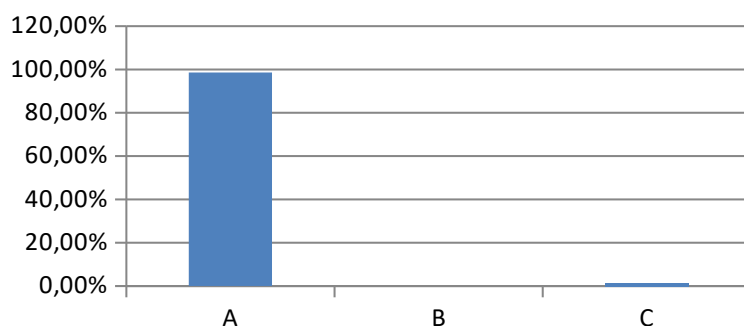
A	B	C	D	E
91,8%	63%	56,1%	39,7%	0%



6. Czy liczba zebrań z Rodzicami organizowanych przez szkołę jest właściwa?

- a) wystarczająca
- b) za duża
- c) za mała

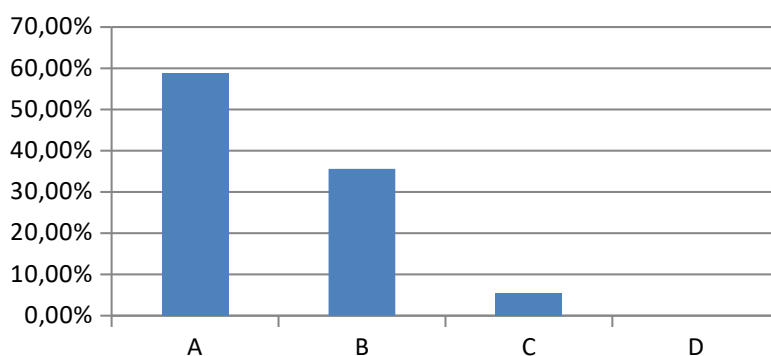
A	B	C
98,6%	0%	1,4%



7. Czy Pani/Pan jest w wystarczającym stopniu informowana/y przez szkołę o zachowaniu swojego dziecka i jego postępkach w nauce?

- a) zdecydowanie tak
- b) raczej tak
- c) raczej nie
- d) zdecydowanie nie

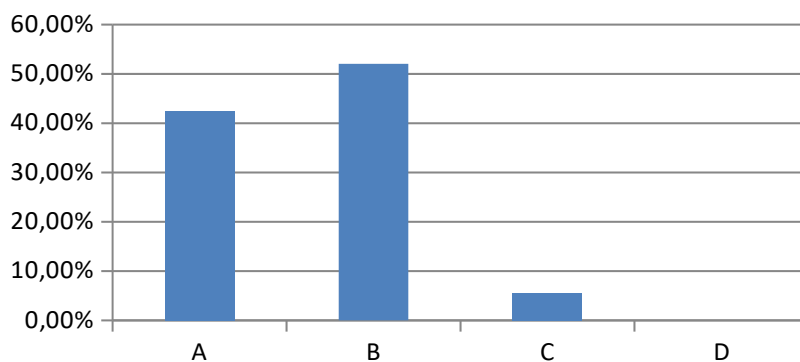
A	B	C	D
58,9%	35,6%	5,5%	0%



8. Czy według Pani/Pana działania szkoły przy rozwiązywaniu problemów wychowawczych są wystarczające?

- a) zdecydowanie tak
- b) raczej tak
- c) raczej nie
- d) zdecydowanie nie

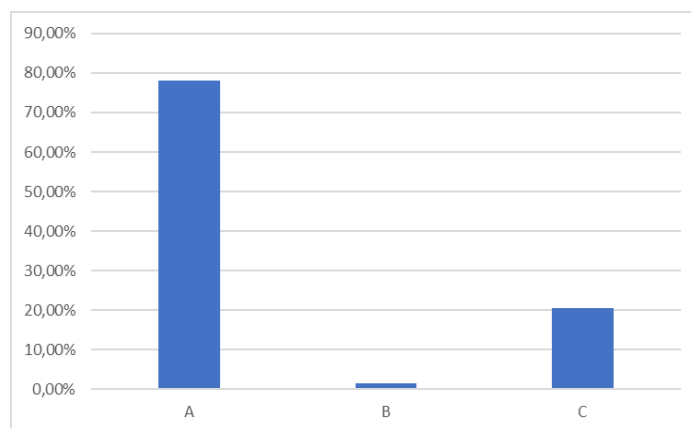
A	B	C	D
42,5%	52%	5,5%	0%



9. Czy szkoła wspiera Rodziców w wychowaniu młodzieży?

- a) tak
- b) nie
- c) trudno powiedzieć

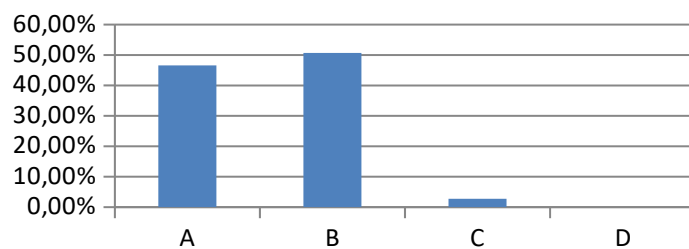
A	B	C
78,1%	1,4%	20,5%



10. Czy Pani/Pana zdaniem nauczyciele są otwarci na opinie i propozycje rodziców dotyczące funkcjonowania szkoły?

- a) zdecydowanie tak
- b) raczej tak
- c) raczej nie
- d) zdecydowanie nie

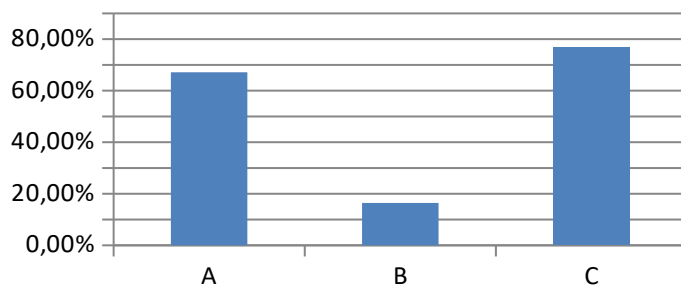
A	B	C	D
46,6%	50,7%	2,7%	0%



11. Jakie formy wsparcia Pani/Pana zdaniem szkoła ma do zaoferowania? (można zaznaczyć więcej niż jedną odpowiedź).

- a) pomoc pedagoga szkolnego
- b) pomoc socjalna
- c) wsparcie wychowawcy klasy

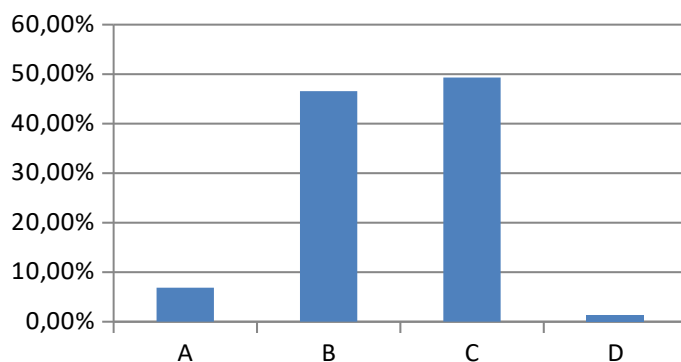
A	B	C
67,1%	16,4%	76,7%



12. Czy angażuje się Pani/Pan w życie szkoły?

- a) zdecydowanie tak
- b) raczej tak
- c) raczej nie
- d) zdecydowanie nie

A	B	C	D
6,9%	46,6%	49,3%	1,4%

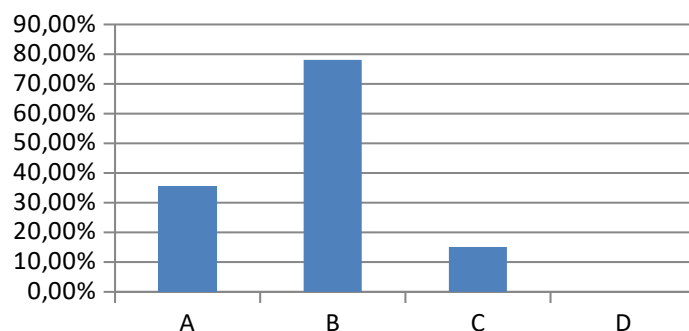


13. W jaki sposób uczestniczy Pani/Pan w życiu klasy/szkoły? (można zaznaczyć więcej niż jedną odpowiedź).

- a) udział w zebraniach Rady Rodziców

- b) wsparcie finansowe (opłata na Radę Rodziców)
- c) wyrażanie opinii o pracy szkoły, przedstawianie własnych sugestii/propozycji/pomysłów
- d) inne (proszę wskazać w jaki sposób) odp.: pieczenie ciasta, sprawy klasowe, szkolne kiermasze

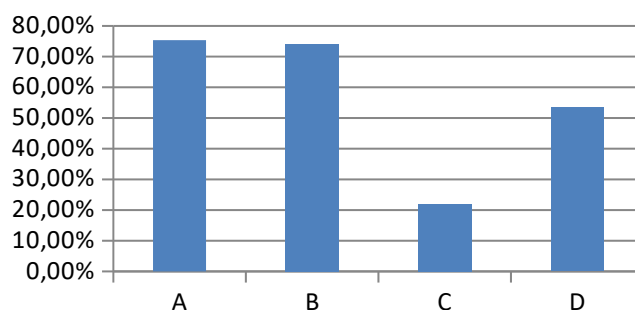
A	B	C	D
35,6%	78,1%	15,1%	0%



14. W jaki sposób dzieli się Pani/Pan swoimi opiniami z nauczycielami / dyrekcją na temat pracy szkoły? (można zaznaczyć więcej niż jedną odpowiedź).

- a) rozmowy podczas zebrań
- b) wypełnianie ankiet
- c) rozmowy indywidualne z nauczycielami/dyrekcją
- d) dziennik Librus

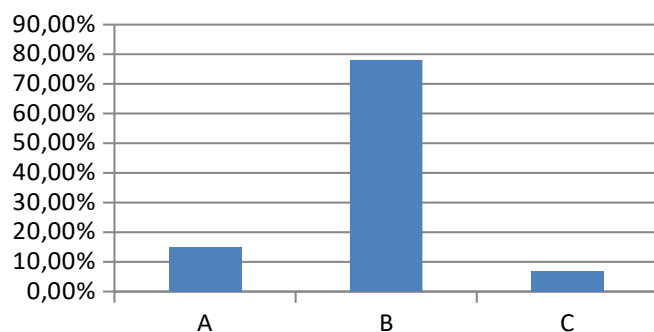
A	B	C	D
75,3%	73,97%	21,9%	53,4%



15. Jak Pani/Pan ocenia wpływ rodziców na życie szkoły?

- a) bardzo duży
- b) wystarczający
- c) zbyt mały

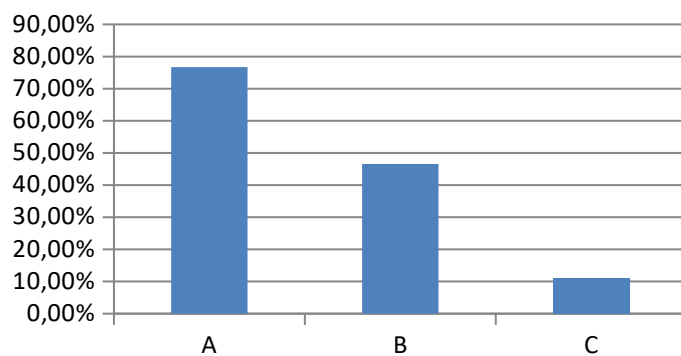
A	B	C
15,1%	78,1%	6,8%



16. Czy zapoznała/ał się Pani /Pan z podstawowymi dokumentami szkoły? (można zaznaczyć więcej niż jedną odpowiedź).

- a) statut
- b) program wychowawczy i profilaktyczny
- c) nie znam tych dokumentów

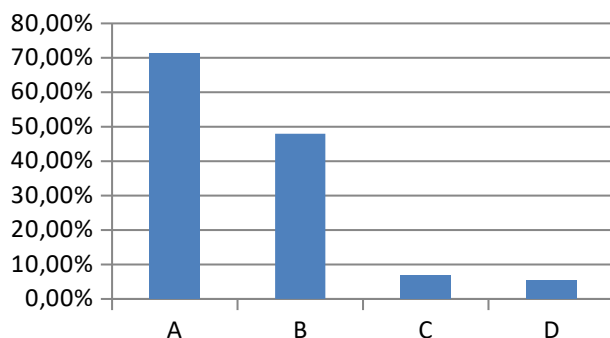
A	B	C
76,7%	46,6%	10,9%



17. W jaki sposób dowiedziała/ał się Pani/Pan o istnieniu wyżej wymienionych dokumentów? (można zaznaczyć więcej niż jedną odpowiedź).

- a) od nauczycieli
- b) ze strony internetowej szkoły
- c) od dyrektora
- d) w inny sposób

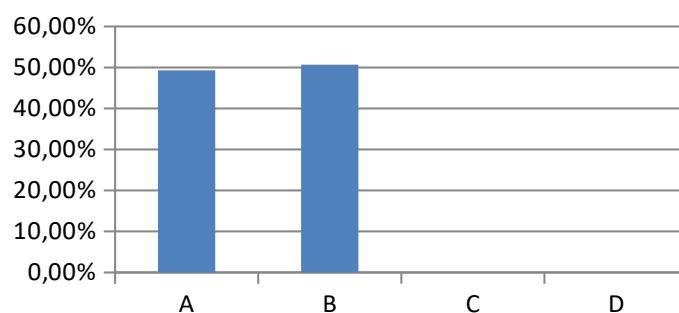
A	B	C	D
71,2%	47,9%	6,9%	5,5%



18. Czy uważa Pani/Pan szkołę za miejsce bezpieczne dla swojego dziecka?

- a) zdecydowanie tak
- b) raczej tak
- c) raczej nie
- d) zdecydowanie nie

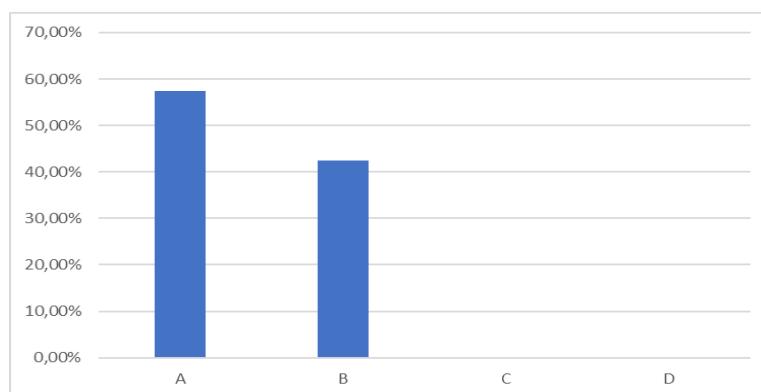
A	B	C	D
49,3%	50,7%	0%	0%



19. Czy jest Pani/Pan zadowolona/ny ze współpracy ze szkołą?

- a) zdecydowanie tak
- b) raczej tak
- c) raczej nie
- d) zdecydowanie nie

A	B	C	D
57,5%	42,5%	0%	0%



20. Inne uwagi i propozycje dotyczące współpracy ze szkołą.

Wnioski:

- Działania podejmowane w szkole wspierają rodziców w wychowywaniu ich dzieci.
- Rodzice mają możliwość wyrażania swojej opinii o pracy szkoły i procesie nauczania.

- Rodzice traktowani są jako partnerzy, tzn. szkoła dba o pozyskiwanie opinii rodziców i wykorzystuje je w pracy, mają możliwość włączania się w różne działania szkoły.
- Według opinii rodziców ich zaangażowanie w działania prowadzone przez szkołę jest zadowalające.
- Dla większości rodziców formy kontaktu ze szkołą i sposoby informowania o postępach w nauce i zachowaniu ich dzieci są optymalne.
- Większość rodziców jest zadowolona z kontaktu i współpracy ze szkołą oraz współdecydowania w sprawach szkoły.

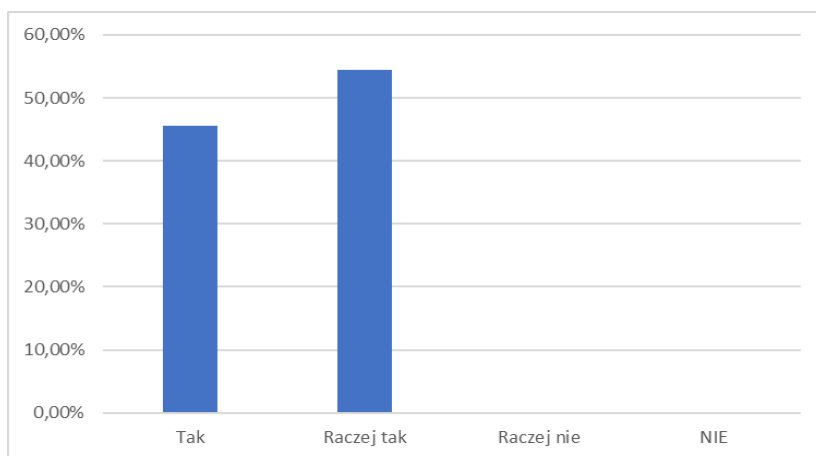
B. Ankieta skierowana do nauczycieli

Opracował Andrzej Grochowina

Ankiety wypełniło 22 nauczycieli Centrum Edukacji Ekonomiczno-Handlowej w Tarnowskich Górach (załącznik 2). Liczby przedstawiają ilość uzyskanych odpowiedzi oraz wartość procentową wyrażonych opinii.

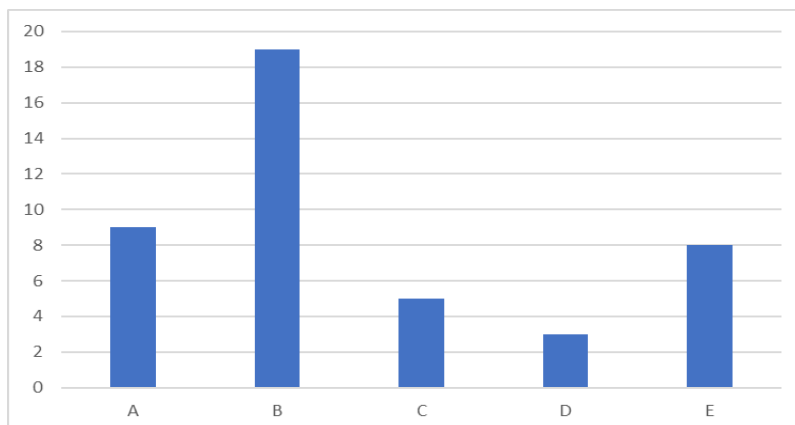
1. Czy jest Pani/Pan zadowolona/zadowolony ze współpracy z rodzicami?

- a) Tak 10 (45,5%)
- b) Raczej tak 12 (54,5%)
- c) Raczej nie 0
- d) Nie 0



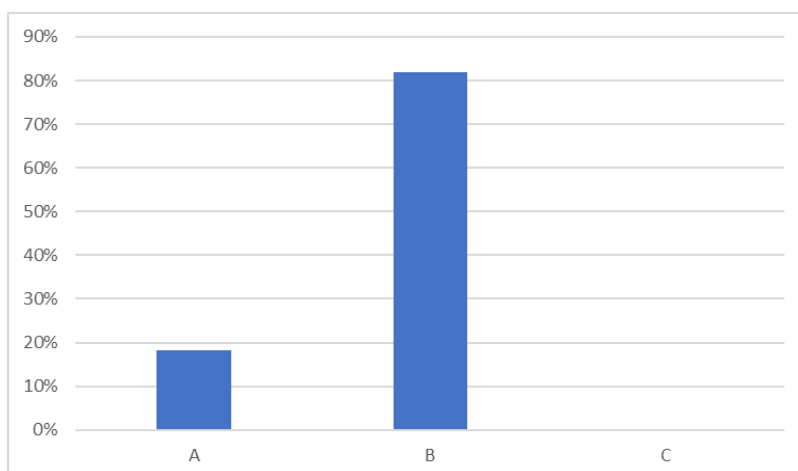
2. Jakie formy kontaktu ze szkołą są najbardziej popularne wśród rodziców? (można zaznaczyć więcej niż jedną odpowiedź)

- a) Kontakt telefoniczny 9 (40,9%)
- b) Kontakt za pośrednictwem dziennika elektronicznego „Librus” 19 (86,3%)
- c) Rozmowy indywidualne z nauczycielami 5 (22,7%)
- d) Konsultacje 3 (13,6%)
- e) Zebrania 8 (36,3%)



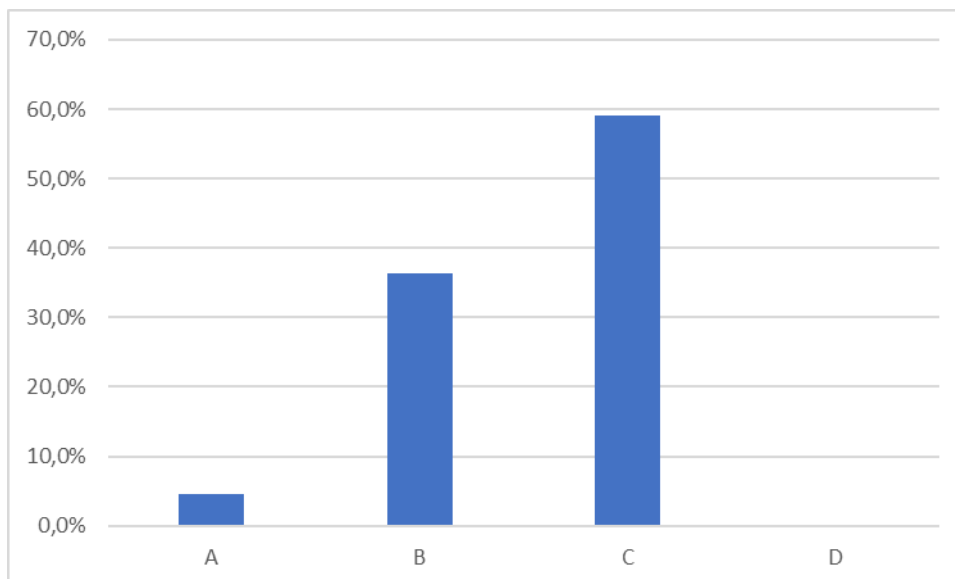
3. Czy Pani/Pana zdaniem liczba zebrań klasowych jest:

- a) Zbyt duża 4 (18,2%)
- b) Wystarczająca 18 (81,8%)
- c) Zbyt mała 0



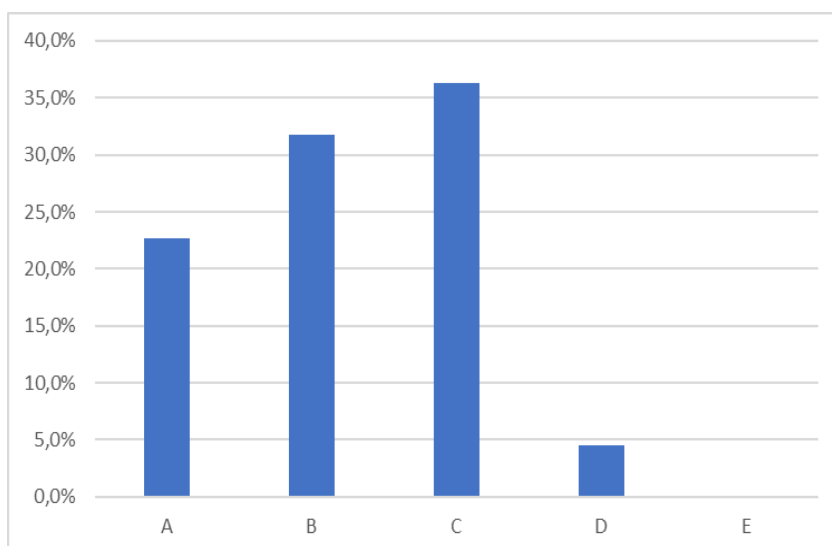
4. Czy Pani/Pana zdaniem rodzice są zaangażowani w życie szkoły?

- a) Tak 1 (4,5%)
- b) Raczej tak 8 (36,4%)
- c) Raczej nie 13 (59,1%)
- d) Nie 0



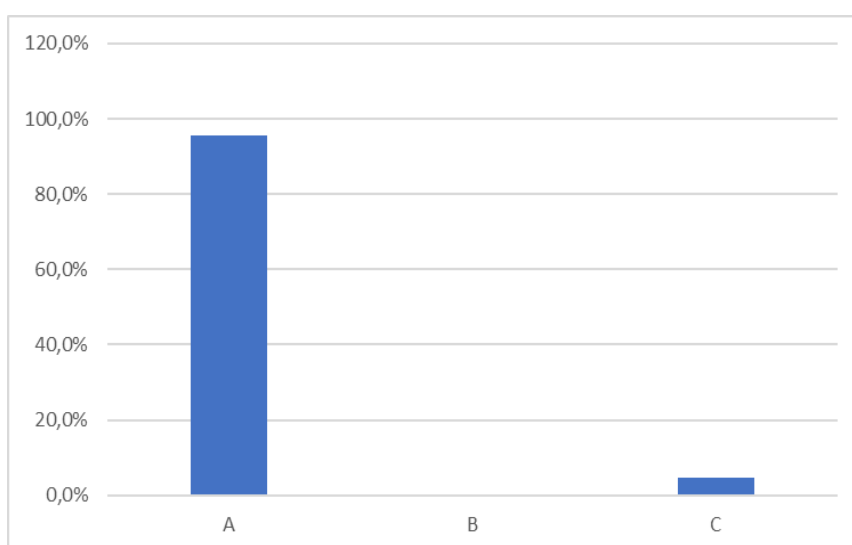
Jeśli odpowiedź brzmi „tak” lub „raczej tak”, to w jaki sposób? (można zaznaczyć więcej niż jedną odpowiedź)

- a) Udział w zebraniach 5 (22,7%)
- b) Wsparcie przy organizowaniu różnych akcji (np. pieczenie ciast itp.) 7 (31,8%)
- c) Wsparcie finansowe (np. wpłaty na Radę Rodziców) 8 (36,3%)
- d) Wyrażanie opinii, sugestii, pomysłów dotyczących pracy szkoły 1 (4,5%)
- e) Inne 0



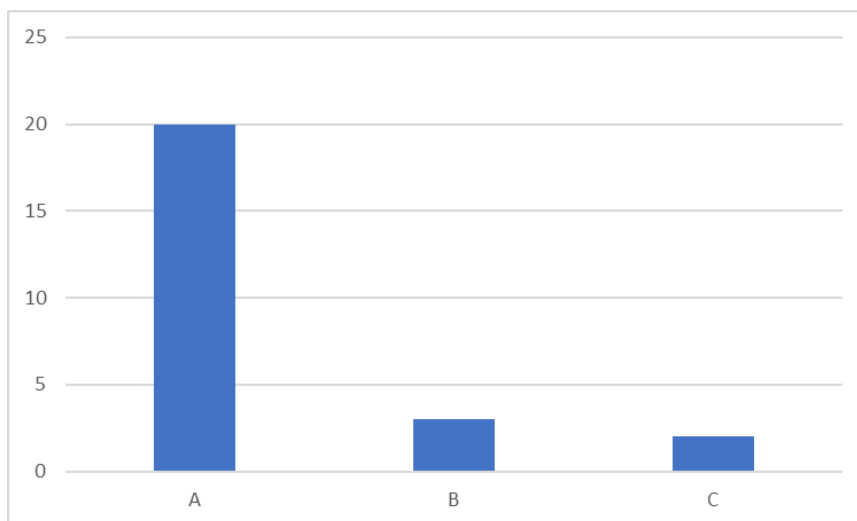
5. Czy Pana/Pani zdaniem rodzice:

- a) Mają dobre zdanie o poziomie nauczania w naszej szkole 21 (95,5%)
- b) Mają raczej złe zdanie o poziomie nauczania w naszej szkole 0
- c) Nie mam opinii 1 (4,5%)



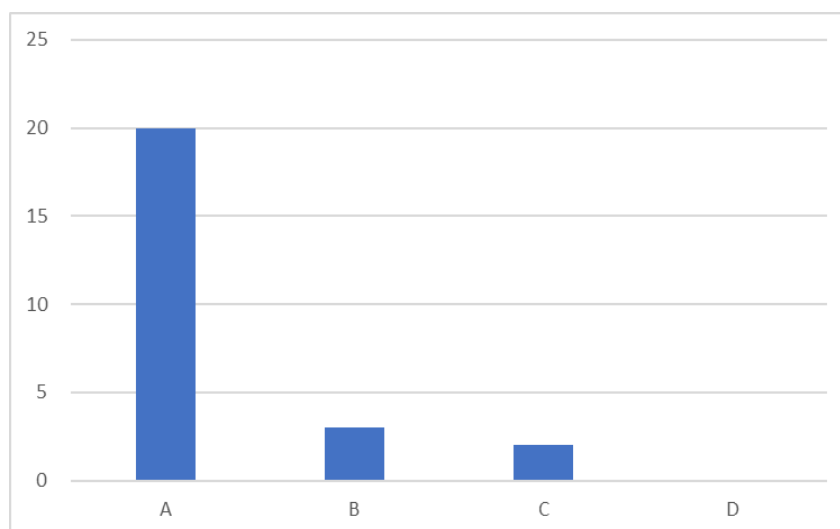
6. W jakim stopniu rodzice wspierają szkołę w rozwiązywaniu problemów wychowawczych? (można zaznaczyć więcej niż jedną odpowiedź)

- a) Kontaktują się z wychowawcą/nauczycielem 20 (90,9%)
- b) Podejmują współpracę z pedagogiem 3 (13,6%)
- c) Nie wykazują żadnej inicjatywy 2 (9%)



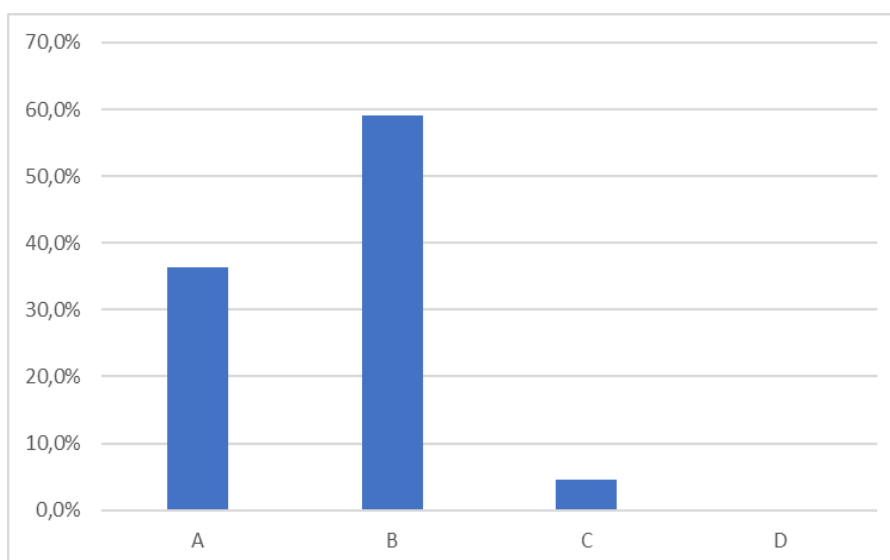
7. W jakim stopniu rodzice wspomagają nauczycieli w realizacji zadań dydaktycznych? (można zaznaczyć więcej niż jedną odpowiedź)

- a) Kontrolują postępy w nauce 12 (54,5%)
- b) Kontrolują frekwencję 10 (45,4%)
- c) Raczej mało interesują się procesem dydaktycznym 10 (45,4%)
- d) Nie wykazują żadnego zainteresowania 0



8. Czy system kontaktu rodziców z nauczycielami spełnia Pani/Pana oczekiwania?

- a) Tak 8 (36,4%)
- b) Raczej tak 13 (59,1%)
- c) Raczej nie 1 (4,5%)
- d) Nie 0



Wnioski:

- Wszyscy ankietowani nauczyciele są w mniejszym lub większym stopniu zadowoleni ze współpracy z rodzicami uczniów.
- Do najbardziej popularnych form kontaktu rodziców ze szkołą ankietowani nauczyciele zaliczyli kontakt za pośrednictwem dziennika elektronicznego „Librus”. Na kolejnych miejscach w skali popularności uplasowały się kontakty telefoniczne oraz zebrania.
- W opinii zdecydowanej większości ankietowanych nauczycieli liczba organizowanych zebrań klasowych jest wystarczająca.
- Większość ankietowanych nauczycieli twierdzi, że rodzice raczej nie są zaangażowani w życie szkoły. Znaczny procent jednak uważa, że raczej tak. Do najbardziej popularnych sposobów zaangażowania zaliczyli oni wsparcie finansowe (np. wpłaty na Radę Rodziców) oraz wsparcie przy organizowaniu różnych akcji (np. pieczenie ciast itp.)
- Wszyscy ankietowani nauczyciele, poza jedną osobą twierdzą, że rodzice mają dobre zdanie o poziomie nauczania w naszej szkole.
- Jako najbardziej popularną formę wspierania szkoły przez rodziców w rozwiązywaniu problemów wychowawczych ankietowani uznali bezpośredni kontakt z wychowawcą lub nauczycielem przedmiotu.
- Ponad połowa wyrażonych opinii pokrywa się ze stanowiskiem, że rodzice wspomagają nauczycieli w realizacji zadań dydaktycznych kontrolując postępy w nauce. Nieco mniej z nich to kontrola frekwencji. Znaczna część ankietowanych nauczycieli twierdzi również, że rodzice raczej mało interesują się procesem dydaktycznym.
- Dla większości ankietowanych system kontaktu rodziców z nauczycielami jest dobry i raczej spełnia ich oczekiwania.

C. Wywiad z Dyrektorem Centrum Edukacji Ekonomiczno-Handlowej

Opracowała Katarzyna Chojnacka

1. W jaki sposób Rodzice dzielą się z Panią swoimi opiniami na temat pracy szkoły i procesu nauczania?

Rodzice dzielą się opiniami poprzez system Librus, telefonicznie, przychodzą osobiście, umawiają się na spotkania. Zgłaszają propozycje pomocy szkole np. przekazania materiałów do remontu, zorganizowania bezpłatnych biletów na koncert dla uczniów. Składają propozycje wycieczek, opiniują pracę nauczycieli w związku z awansem zawodowym, opiniują nadzór pedagogiczny, statut szkoły, program profilaktyczno-wychowawczy, program doradztwa zawodowego.

2. Czy opinie Rodziców brane są pod uwagę przy planowaniu działań szkoły?

Opinie rodziców zawsze są brane pod uwagę, rodzice mają wpływ na pracę szkoły.

3. Na które obszary działań szkoły Rodzice mają największy wpływ?

Rodzice mają wpływ na wszystkie dziedziny pracy szkoły, jednak nie angażują się bardzo, najczęściej opiniują pracę nauczycieli oraz wypowiadają się w sprawach dydaktyczno-wychowawczych.

4. Jakie zadania podejmowane są w celu pozyskania Rodziców do współpracy?

Kiermasze świąteczne, Jasełka bożonarodzeniowe dla rodziców, indywidualne prośby o pomoc materialną.

5. Jakie efekty dla szkoły przynosi współpraca z Rodzicami?

Cenne opinie są uwzględniane w planowaniu pracy szkoły, opinie są przekazywane nauczycielom i pracownikom szkoły, często te opinie nie są zbieżne z opiniami pełnoletnich uczniów np. rodzice uważają, że uczniowie nie powinni opuszczać szkoły na przerwach a uczniowie, że chcą opuszczać.

6. Czy jest Pani zadowolona ze współpracy z Rodzicami?

Rodzice skromnie angażują się zarówno mentalnie jak i materialnie. Z Rady Rodziców opłacane są niektóre remonty lub zakup materiałów na remonty, jednakże są to kwoty niewielkie. Nie wszyscy rodzice wpłacają na Radę Rodziców, a potrzeby szkoły są duże. Rodzice tłumaczą się brakiem czasu i faktem, że uczniowie są już pełnoletni. Wnioskowałabym o większe wpłaty na radę rodziców, aby można było zakupić wykładzinę oraz książki do biblioteki oraz udział rodziców w organizacji imprez i wycieczek szkolnych.

D. Wywiad z opiekunem Rady Rodziców

Opracowała Katarzyna Chojnacka

1. W jaki sposób Rodzice dzielą się z Panią swoimi opiniami na temat pracy szkoły i procesu nauczania?

- na posiedzeniach Rady Rodziców poprzez zgłaszanie ewentualnych uwag, postulatów i inicjatyw, występowanie z wnioskami w ważnych sprawach dot. pracy szkoły;
- poprzez opiniowanie dokumentów wewnętrznych, m.in.: planu wychowawczo - profilaktycznego szkoły, zmian w statucie, kalendarza zadań do realizacji w br. i innych planów pracy szkoły
- poprzez opracowanie i przedstawienie swojego planu pracy programowej i finansowej z celami i zadaniami do realizacji w bieżącym roku szkolnym
- poprzez udział w ewaluacji wewnętrznej i innych ankietach badawczych, celem wyrażenia i przekazywania opinii na temat pracy szkoły
- drogą elektroniczną Librus
- rozmowy indywidualne

2. Czy opinie Rodziców brane są pod uwagę przy planowaniu działań szkoły?

Tak

3. Na które obszary działań szkoły Rodzice mają największy wpływ?

- na efekty działalności dydaktycznej
- na realizację zadań opiekuńczo - wychowawczych
- na funkcjonowanie szkoły jako instytucji

4. Jakie zadania podejmowane są w celu pozyskania Rodziców do współpracy?

- organizowanie posiedzeń Rady Rodziców (4 razy w roku)
- zebrania wywiadowcze i konsultacje z rodzicami
- udział rodziców w uroczystościach szkolnych
- współpraca przy organizowaniu imprez szkolnych / klasowych
- opiniowanie uchwał / dokumentów szkolnych, współtworzenie planów pracy szkoły

5. Jakie efekty dla szkoły przynosi współpraca z Rodzicami?

- wzmocnienie pozytywnych relacji: rodzic-szkoła- młodzież
- lepsze wykonanie zadań opiekuńczo-wychowawczych min.: realizacja obowiązku szkolnego; szukanie i wypracowanie wspólnych rozwiązań oraz sposobów ich wdrażania
- pozytywne wykonanie planów pracy szkoły: podejmowanie przedsięwzięć na rzecz szkoły i społeczności szkolnej,
- pozyskiwanie środków finansowych ze składek na fundusz Rady Rodziców;
- dofinansowanie remontów / drobnych napraw wynikających z bieżących potrzeb

- doposażenie sal lekcyjnych poprzez zakup materiałów dydaktycznych i sprzętów edukacyjnych
- zakup książek i nagród rzeczowych dla uczniów; dofinansowanie konkursów przedmiotowych
- wspieranie rozwoju młodzieży poprzez dofinansowanie projektów i innych przedsięwzięć edukacyjnych
- pomoc młodzieży z rodzin zaniedbanych środowiskowo oraz znajdujących się w trudnych warunkach bytowych

6. Czy jest Pani zadowolona ze współpracy z Rodzicami?

Tak

Wnioski:

- Rodzice dzielą się opiniami na temat pracy szkoły i procesu nauczania poprzez system Librus, rozmowy telefoniczne, osobiście. Zgłaszają uwagi w sprawach dotyczących szkoły, opiniują dokumenty.
- Opinie rodziców zawsze są brane pod uwagę w planowaniu działań szkoły.
- Rodzice mają wpływ na wszystkie dziedziny pracy szkoły, głównie na realizację zadań opiekuńczo-wychowawczych, funkcjonowanie szkoły.
- Rodzice współpracują ze szkołą podczas np. wywiadówek, konsultacji ale również imprez szkolnych lub indywidualnie.
- Najważniejsze efekty współpracy z Rodzicami to ich zaangażowanie, w niewielkim stopniu dofinansowanie.
- Zarówno Dyrektor szkoły jak i przewodniczący Rady Rodziców są zadowoleni ze współpracy z Rodzicami.

III. Podsumowanie

W ramach analizy badań ankietowych oraz przeprowadzonych wywiadów wyłoniły się następujące wnioski:

1. Szkoła pozyskuje opinie rodziców dotyczące swojej pracy wykorzystując do tego celu dziennik Librus, spotkania wywiadowcze, bezpośredni lub telefoniczny kontakt rodzica z nauczycielem, spotkania Rady Rodziców.
2. Opinie rodziców zawsze są uwzględniane w planowaniu działań szkoły i mają wpływ na działania dydaktyczne, opiekuńczo-wychowawcze, na funkcjonowanie szkoły jako instytucji.
3. Rodzice wspierają szkołę w rozwiązywaniu problemów wychowawczych, kontrolują postępy w nauce i frekwencję swoich dzieci, opiniują dokumenty szkolne, pracę nauczycieli, dofinansowują projekty i przedsięwzięcia edukacyjne, konkursy, jak również mają udział w pracach remontowych na terenie szkoły.
4. Zadowolenie rodziców ze współpracy ze szkołą kształtuje się na bardzo dobrym poziomie (100%), ale w przyszłości warto zwiększyć zaangażowanie rodziców w pracę na rzecz szkoły oraz mobilizować ich do pozyskiwania dodatkowych funduszy na wzbogacenie wyposażenia szkoły.
5. Rada Rodziców współpracuje ze szkołą zgłaszając własne inicjatywy, uwagi, postulaty, opiniując dokumenty, przedstawiając i realizując plan pracy Rady Rodziców na bieżący rok szkolny.
6. Należy nadal utrzymywać formy kontaktu z rodzicami i sposoby informowania rodziców o postępach w nauce i zachowaniu ich dzieci, ponieważ większość rodziców uważa je za optymalne.
7. Nadal stwarzać rodzicom możliwość wyrażania własnego zdania na temat pracy szkoły, współdecydowania i uczestnictwa w podejmowanych przez szkołę działaniach, aby rodzic miał poczucie podmiotowości.
8. Bardziej aktywizować rodziców, aby w większym stopniu mogli wpływać na jakość i skuteczność pracy szkoły.
9. Właściwa współpraca rodziców ze szkołą ma wpływ na wzmacnianie pozytywnych relacji rodzic-szkoła-młodzież.

IV. Aneks

Załącznik nr 1

Ankieta skierowana do rodziców

Opracowała Jolanta Charaputa

1. Czy Pani/Pana zdaniem Rodzice powinni aktywnie uczestniczyć w życiu szkoły?
 - a) tak
 - b) nie
 - c) nie mam zdania

2. Czy w szkole działają organy przedstawicieli Rodziców?
 - a) tak
 - b) nie
 - c) nie wiem

3. Z jakich form kontaktu i współpracy ze szkołą korzysta Pani/Pan najczęściej? (można zaznaczyć więcej niż jedną odpowiedź).
 - a) zebrania klasowe
 - b) spotkania indywidualne z wychowawcą lub nauczycielami
 - c) kontakt telefoniczny
 - d) konsultacje
 - e) dziennik Librus
 - f) inne

4. Z kim w szkole kontaktuje się Pani/Pan najczęściej? (można zaznaczyć więcej niż jedną odpowiedź).
 - a) z wychowawcą
 - b) z nauczycielem przedmiotu
 - c) z dyrektorem
 - d) z pedagogiem

5. Jak ocenia Pani/Pan odbywające się w szkole zebrania? (można zaznaczyć więcej niż jedną odpowiedź).
 - a) zebrania są dobrze przygotowane i prowadzone
 - b) uzyskuję istotne informacje na temat zachowania i postępów w nauce mojego dziecka
 - c) dostarczają mi wiele ważnych informacji na temat wydarzeń z życia klasy/szkoły
 - d) w czasie ich trwania mam możliwość wypowiedzenia się w istotnej dla mnie sprawie
 - e) nie spełniają moich oczekiwań

6. Czy liczba zebrań z Rodzicami organizowanych przez szkołę jest właściwa?
 - a) wystarczająca
 - b) za duża
 - c) za mała

7. Czy Pani/Pan jest w wystarczającym stopniu informowana/y przez szkołę o zachowaniu swojego dziecka i jego postępach w nauce?

- a) zdecydowanie tak
- b) raczej tak
- c) raczej nie
- d) zdecydowanie nie

8. Czy według Pani/Pana działania szkoły przy rozwiązywaniu problemów wychowawczych są wystarczające?

- a) zdecydowanie tak
- b) raczej tak
- c) raczej nie
- d) zdecydowanie nie

9. Czy szkoła wspiera Rodziców w wychowaniu młodzieży?

- a) tak
- b) nie
- c) trudno powiedzieć

10. Czy Pani/Pana zdaniem nauczyciele są otwarci na opinie i propozycje rodziców dotyczące funkcjonowania szkoły?

- a) zdecydowanie tak
- b) raczej tak
- c) raczej nie
- d) zdecydowanie nie

11. Jakie formy wsparcia Pani/Pana zdaniem szkoła ma do zaoferowania? (można zaznaczyć więcej niż jedną odpowiedź).

- a) pomoc pedagoga szkolnego
- b) pomoc socjalna
- c) wsparcie wychowawcy klasy

12. Czy angażuje się Pani/Pan w życie szkoły?

- a) zdecydowanie tak
- b) raczej tak
- c) raczej nie
- d) zdecydowanie nie

13. W jaki sposób uczestniczy Pani/Pan w życiu klasy/szkoły? (można zaznaczyć więcej niż jedną odpowiedź).

- a) udział w zebraniach Rady Rodziców
- b) wsparcie finansowe (wpłata na Radę Rodziców)
- c) wyrażanie opinii o pracy szkoły, przedstawianie własnych sugestii/propozycji/pomysłów
- d) inne (proszę wskazać w jaki sposób) np.: pieczenie ciasta, sprawy klasowe, szkolne kiermasze

14. W jaki sposób dzieli się Pani/Pan swoimi opiniami z nauczycielami / dyrekcją na temat pracy szkoły? (można zaznaczyć więcej niż jedną odpowiedź).

- a) rozmowy podczas zebrań
- b) wypełnianie ankiet
- c) rozmowy indywidualne z nauczycielami/dyrekcją
- d) dziennik Librus

15. Jak Pani/Pan ocenia wpływ rodziców na życie szkoły?

- a) bardzo duży
- b) wystarczający
- c) zbyt mały

16. Czy zapoznała/ał się Pani/Pan z podstawowymi dokumentami szkoły? (można zaznaczyć więcej niż jedną odpowiedź).

- a) statut
- b) program wychowawczy i profilaktyczny
- c) nie znam tych dokumentów

17. W jaki sposób dowiedziała/ał się Pani/Pan o istnieniu wyżej wymienionych dokumentów? (można zaznaczyć więcej niż jedną odpowiedź).

- a) od nauczycieli
- b) ze strony internetowej szkoły
- c) od dyrektora
- d) w inny sposób

18. Czy uważa Pani/Pan szkołę za miejsce bezpieczne dla swojego dziecka?

- a) zdecydowanie tak
- b) raczej tak
- c) raczej nie
- d) zdecydowanie nie

19. Czy jest Pani/Pan zadowolona/ny ze współpracy ze szkołą?

- a) zdecydowanie tak
- b) raczej tak
- c) raczej nie
- d) zdecydowanie nie

20. Inne uwagi i propozycje dotyczące współpracy ze szkołą.

Załącznik nr 2

Ankieta skierowana do nauczycieli

Opracował Andrzej Grochowina

1. Czy jest Pani/Pan zadowolona/zadowolony ze współpracy z rodzicami?

- a) Tak
- b) Raczej tak
- c) Raczej nie
- d) Nie

2. Jakie formy kontaktu ze szkołą są najbardziej popularne wśród rodziców? (można zaznaczyć więcej niż jedną odpowiedź)

- a) Kontakt telefoniczny
- b) Kontakt za pośrednictwem dziennika elektronicznego „Librus”
- c) Rozmowy indywidualne z nauczycielami
- d) Konsultacje
- e) Zebrania

3. Czy Pani/Pana zdaniem liczba zebrań klasowych jest:

- a) Zbyt duża
- b) Wystarczająca
- c) Zbyt mała

4. Czy Pani/Pana zdaniem rodzice są zaangażowani w życie szkoły?

- a) Tak
- b) Raczej tak
- c) Raczej nie
- d) Nie

Jeśli odpowiedź brzmi „tak” lub „raczej tak”, to w jaki sposób? (można zaznaczyć więcej niż jedną odpowiedź)

- a) Udział w zebraniach
- b) Wsparcie przy organizowaniu różnych akcji (np. pieczenie ciast itp.)
- c) Wsparcie finansowe (np. wpłaty na Radę Rodziców)
- d) Wyrażanie opinii, sugestii, pomysłów dotyczących pracy szkoły
- e) Inne

5. Czy Pana/Pani zdaniem rodzice:

- a) Mają dobre zdanie o poziomie nauczania w naszej szkole
- b) Mają raczej złe zdanie o poziomie nauczania w naszej szkole
- c) Nie mam opinii

6. W jakim stopniu rodzice wspierają szkołę w rozwiązywaniu problemów wychowawczych? (można zaznaczyć więcej niż jedną odpowiedź)

- a) Kontaktują się z wychowawcą/nauczycielem
- b) Podejmują współpracę z pedagogiem

c) Nie wykazują żadnej inicjatywy

7. W jakim stopniu rodzice wspomagają nauczycieli w realizacji zadań dydaktycznych?

(można zaznaczyć więcej niż jedną odpowiedź)

a) Kontrolują postępy w nauce

b) Kontrolują frekwencję

c) Raczej mało interesują się procesem dydaktycznym

d) Nie wykazują żadnego zainteresowania

8. Czy system kontaktu rodziców z nauczycielami spełnia Pani/Pana oczekiwania?

a) Tak

b) Raczej tak

c) Raczej nie

d) Nie